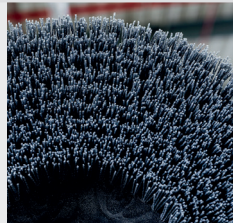


Technical Brush Filaments



Abrasives Sortiment



Perlon® – The Filament Company

Perlon® – The Filament Company – ist eine innovative und globale Unternehmensgruppe, die sich auf die Herstellung von synthetischen Filamenten spezialisiert hat. Wir produzieren an Standorten in Deutschland, Polen und China. Wir bieten ein äußerst vielfältiges Produktportfolio für nahezu jede technische Anwendung. Permanent schaffen wir neue Lösungen für einzigartige Produkte – Our Engineering. Your success.

Das weltweit größte Sortiment an abrasiven Filamenten

Wir produzieren das weltweit größte und vielfältigste Sortiment an abrasiven Filamenten für Anwendungen, in denen Schleifleistung gefragt ist. Jahrelange kontinuierliche Produktentwicklung führten zu einem umfangreichen Portfolio an Produkten, das aus 4 hochwertigen technischen Polymeren und aus 4 abrasiven Körnungen hergestellt sowie unter 5 Hauptmarken vertrieben wird. Unsere abrasiven Filamente genießen im Segment Technische Bürsten und Werkzeuge dank ihrer ausgezeichneten Durchmesser Genauigkeit, gleichmäßigen Kornverteilung, Aggressivität und Langlebigkeit einen exzellenten Ruf. Unser ab Lager lieferbares Standardsortiment umfasst mehr als 70 verschiedene Produkte.

Unsere Marken

Hahlbrasif®

Unser Sortiment an PA 6 basierten Produkten für den Einsatz in Trockenanwendungen, wie bspw. der Holzverarbeitung. Erhältlich von Körnung 36 bis 500.

Abralon®

Das ursprüngliche Sortiment an abrasiven Produkten aus dem Hause Hahl, bestehend aus PA 6.10 und PA 6.12. Bei Abralon® handelt es sich um ein langlebiges Filament mit ausgezeichneten Steifigkeits- und Wiederaufrichte-Eigenschaften, sowie Beständigkeit gegenüber alkalischen Lösungen. Die geringe Feuchtigkeitsaufnahmefähigkeit von PA 6.10 und PA 6.12 sorgen dafür, dass Abralon®-Filamente sowohl in Nass- als auch Trockenanwendungen eingesetzt werden können, ohne nennenswert an Steifigkeit zu verlieren. Erhältlich von Körnung 24 bis 3500.

Technical Brush Filaments

Abrasives Sortiment

Abrafil®

Abrafil® besitzt eine höhere Biegesteifigkeit als Abralon® und somit eine höhere anfängliche Schleifleistung. Abrafil® wird aus hochwertigen PA 6.12-Rohstoffen und anderen Stabilisatoren hergestellt und häufig in Anwendungen mit kürzeren Bürstzyklen eingesetzt. Erhältlich von Körnung 24 bis 3500.

Abrafil® NG

NG steht für Next Generation (neue Generation). Abrafil® NG ist eine weitere Erhöhung in der Steifigkeit von Abralon® und Abrafil® und bietet den Anwendern, durch Beimischung moderner stabilisierender Additive, eine verbesserte Schleifleistung plus Hitzebeständigkeit. Abrafil® NG wird vorrangig für Bürsten zum Entgraten von Leichtmetallfelgen verwendet. Erhältlich von Körnung 36 bis 1000.

AbraMaXX®

AbraMaXX®-Filamente (biobasiert 70%) werden aus einem neu entwickelten, hochtemperaturbeständigen thermoplastischen Polyamid mit abrasivem Korn hergestellt. Diese optimierte Rezeptur aus Rohstoffen und anderen Additiven sorgt für eine Festigkeit und Biegesteifigkeit, wie es sie bei herkömmlichen abrasiven Polyamid-Filamenten bislang noch nicht gegeben hat und – was noch wichtiger ist – eine längere Lebensdauer unter extremen Arbeitsbedingungen. Erhältlich von Körnung 36 bis 3500.



Körnungen

Siliziumcarbid (SiC)

- Korngröße: K 36 – 1000
- Kornladung: K24 – K46 25 %; K60 – K320 30 %, K500 > 23 – 25 %
- Eigenschaften: grau, scharfkantig, aggressiv, preisgünstig, gleichmäßiger Abrieb
- Typische Anwendungen: Metallentgratung und Oberflächenbehandlung, Steinbearbeitung, Textilverarbeitung, Bodenpflege

Aluminiumoxid (AO)

- Korngröße: K 80 – 1000
- Korngehalt: K80 – K320 30 %; K500 > 23 – 25 %
- Eigenschaften: hellbeige, weniger aggressiv, preisgünstig
- Typische Anwendungen: Stahl- und Kupferpolitur, Heimwerker Werkzeuge

Keramik (KK)

- Korngröße: K 36 – 1000
- Korngehalt: K36 – K46 25 %; K60 – K320 30 %, K500 > 23 – 25 %
- Eigenschaften: hellbeige, sehr scharfkantig, selbstschärfend, aggressiv, unregelmäßige Bruchstruktur
- Typische Anwendungen: Textil- und Stoffgestaltung, feinere Oberflächenbehandlung, Entgraten von Hartmetall

Diamant (DM)

- Korngröße: K 35 – 3500
- Korngehalt: 5 – 30 % je nach Anwendung
- Eigenschaften: helle Farbe, sehr aggressiv, hitzebeständig, preisintensiv
- Typische Anwendungen: Entgraten von harten Steinen und Granit, Entgraten von Hartmetall

Diese Produktinformation wurde nach bestem Wissen und mit größter Sorgfalt erstellt. Für die Richtigkeit, Vollständigkeit und Aktualität der Inhalte können wir jedoch keine Gewähr übernehmen. Je nach Durchmesser und Fertigungstechnik können die technischen Parameter und das Verhalten des Filaments abweichen